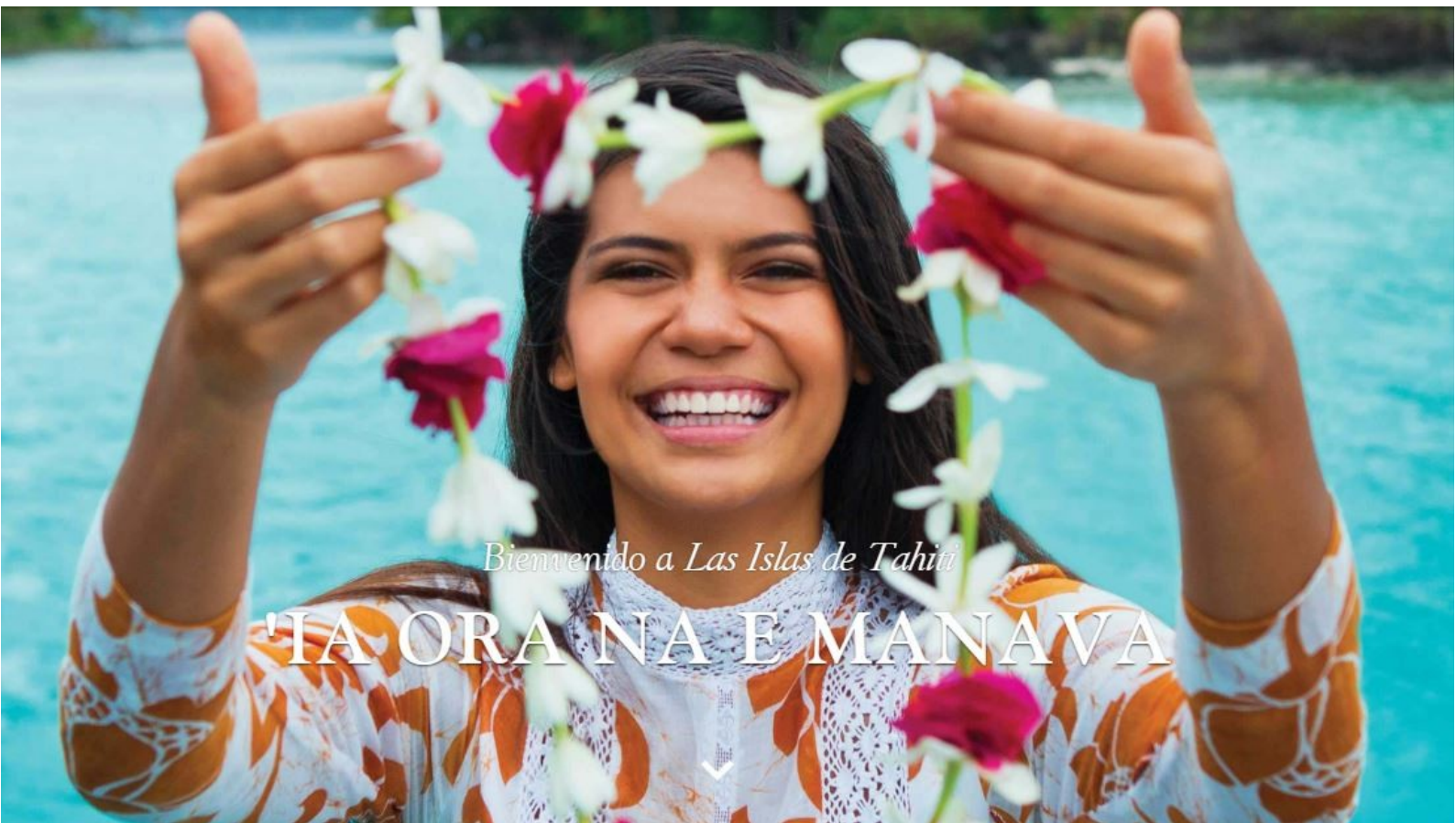


CIRCUITOS TERRESTRES

POLINESIA 2024

TAHITI
BORA BORA
HUAINE
MOREA
NUKU HIVA
RANGIROA





ÍNDICE

Hacé click en cada programa para ver su tarifa.

INFORMACION GENERAL DE POLINESIA FRANCESA			Pág. 5
Islas de la Sociedad			8
Isla de Tahití			8
Isla de Moorea			9
Isla de Bora Bora			11
Nombre Circuito	Tarifas	Duración	Pág.
TAHITI & MOOREA	Click aquí	7 noches + Day Use	13
TAHITI & MOOREA - FAMILY PLAN	Click aquí	7 noches + Day Use	14
TAHITI & BORA BORA	Click aquí	7 noches + Day Use	15
TAHITI, MOOREA & BORA BORA	Click aquí	10 noches + Day Use	16
TAHITI, MOOREA & BORA BORA	Click aquí	14 noches + Day Use	17
TAHITI, MOOREA & BORA BORA - FAMILY PLAN	Click aquí	14 noches + Day Use	18
CONSULTE POR PROGRAMAS A MEDIDA CON ISLAS Y ACTIVIDADES A SU PREFERENCIA			

CONDICIONES GENERALES

Los precios son en EUROS por persona de contado, sujetos a modificación sin previo aviso. Adicionar IVA y Gastos Administrativos 3,2%. Para pago en PESOS adicionar impuesto PAIS, según la Ley de Solidaridad N° 27541 y RG 4815.

Los valores indicados en el presente catalogo corresponden a programas de servicios terrestres. Importe de impuestos correspondiente a impuestos locales de la Polinesia Francesa, excepto tasa municipal (variable entre Euros 1,26 y 2,10 por noche por pasajero dependiendo de la isla) que no admite prepago y debe ser abonada por los pasajeros directo a cada hotel al momento del check out. Plazas limitadas.

Los circuitos operan con un mínimo de 2 pasajeros. Las fotos y mapas son ilustrativos.

Incluye:

- Asistencia y recepción a la manera Tahitiana con collar de flores.
- Noches de alojamiento a elección según detalle en cada isla.
- Alojamiento siempre con régimen de DESAYUNO.
- Traslados in/out.
- Ferry (speed) Tahiti – Moorea- Tahiti cuando corresponda.
- Day use día final en Tahití.
- Despedida con collar de caracoles (símbolo de que volverás a la Polinesia).
- Asistencia las 24 hs en español.

Notas importantes Resorts Fee:

- El hotel Manava Suite Resort Tahiti cobrará un Resort Fee de € 13.- por noche/por habitación a pagar por el pasajero en destino.
- El hotel Pearl Beach Resort Tahiti cobrará un Resort Fee de € 16.- por noche/por habitación a pagar por el pasajero en destino.
- Los precios de las actividades están sujetos a cambios tanto por modificación de precios como por variaciones en la tasa de cambio.

No incluye:

- Pasajes aéreos, ni ningún otro servicio no especificado en el detalle anterior.

INFORMACION GENERAL DE POLINESIA FRANCESA

Situadas en el Océano Pacífico, las Islas de Tahití son un destino mítico comprendido por 5 archipiélagos y 118 islas remotas, tropicales y exuberantes, que forman un universo donde los sueños se confunden con la realidad.



Clima

Las Islas de Tahití disfrutan de un clima tropical, con un gran número de horas de sol, que en las Tuamotu llegan a cerca de 3.000 horas de sol al año. La temperatura, siempre agradable, se ve refrescada por los alisios del Pacífico que soplan durante todo el año. La temperatura media ambiente es de 25°C, al igual que en las lagunas.

Los archipiélagos del extremo sur, Australes y Gambier, tienen temperaturas más frescas.

En las latitudes de Polinesia es verano todo el año, sin embargo, se diferencian dos grandes “estaciones”, la seca y la húmeda. La Seca se extiende de marzo a noviembre con temperaturas de 21 a 27°C y la húmeda se extiende de diciembre a febrero, un poco más cálida (entre 25 y 35°C), pero está sujeta a chaparrones tropicales que rara vez duran más de 30 minutos. Aunque las temperaturas parezcan altas, los alisios del Pacífico refrescan agradablemente el aire de las islas.

La vegetación es especialmente exuberante durante la estación húmeda, entre los meses de noviembre a marzo y es el mejor periodo descubrir nuevos sabores, ya que casi todas las frutas tropicales alcanzan su madurez.

Moneda y cambio de divisas

La divisa utilizada en Las Islas de Tahití es el franco del Pacífico (XPF). Su tipo de cambio es fijo respecto al euro. Se aceptan todas las divisas de curso legal, las tarjetas de crédito internacionales y los cheques de viaje (se percibe una comisión de cambio de 3,50 € sobre estos últimos). Los bancos internacionales en Tahití y en las islas más visitadas (Banque de Tahití, Banque de Polynésie, Banque Socredo) cambian divisas. Los hoteles internacionales también ofrecen este servicio.

Atención: algunas de las islas de los archipiélagos de las Tuamotu, Gambier y Australes no disponen de cambio de divisas. En el aeropuerto de Tahití-Faa'a, dos oficinas de cambio de divisas (Banque de Polynésie y Banque Socredo) están abiertas coincidiendo con la salida y la llegada de los vuelos internacionales.

¿Dónde conectarse a Internet?

Desde hace varios años, Las Islas de Tahití cuentan con Internet de alta velocidad ilimitada, distribuida en las islas gracias al cable óptico submarino Honotua conectado con Hawái que ha sustituido a la conexión por satélite. En Las Islas de Tahití hay dos proveedores de acceso a Internet que proponen soluciones para que estés conectado durante tu estancia: Vini, Viti y Tahití Wifi. Hay cibercafés en las islas más frecuentadas y hoteles con espacios de Internet o conexiones wifi, en ocasiones gratuitas.

¿Hay que dar propina?

Aunque el personal hotelero o de restauración no espera propinas, para el visitante es una forma de recompensar el servicio y demostrar su satisfacción. No existen reglas de uso sobre el monto. Existe un impuesto de servicio al alojamiento y la restauración que ha sido incluido en la factura de los grandes hoteles, y es repartida una vez al año al personal y permite motivarle para ofrecer un servicio de calidad.

¿Pueden las personas mayores viajar a Las Islas de Tahití?

Las personas mayores no encontrarán problemas para viajar a Las Islas de Tahití ya que éstas cuentan con excelentes servicios médicos. Se recomienda llevar su historial médico precisando sus antecedentes médicos y su estado de salud actual. Si tienes un médico habitual, convendrá que lleves contigo sus datos para contactarle. Por último, antes de partir a Las Islas de Tahití, comprueba que tu seguro te cubre correctamente durante las vacaciones.

¿Cómo llamar por teléfono en Las Islas de Tahití?

Se pueden adquirir tarjetas de prepago para realizar llamadas desde cualquier teléfono fijo, móvil o cabina telefónica. La mayoría de las islas habitadas siguen teniendo cabinas telefónicas que utilizan tarjetas. La tarjeta de prepago OPT se vende en la página web del Servicio de Filatelia de Tahití (www.tahitiphilatelie.com), en las 80 oficinas de Correos y proveedores autorizados.

Teléfonos móviles

En los últimos años, la cobertura de telefonía móvil se ha extendido a todas Las Islas de Tahití. Puedes traer tu propio teléfono móvil y utilizarlo en Las Islas de Tahití contratando un servicio de itinerancia internacional antes de partir. También puedes adquirir una tarjeta de prepago recargable a los dos proveedores de las islas: **Vini**: puedes conseguirla en cualquier oficina de Correos o en un proveedor autorizado. También puedes recargar las tarjetas en línea en www.vini.pf. En caso de que viajes sin tu teléfono móvil, puedes comprar un pack Viniphone listo para ser utilizado (teléfono móvil + número de teléfono + tarjeta con créditos). **Vodafone**: las tarjetas son vendidas por proveedores autorizados.

¿Qué tipo de corriente eléctrica es utilizada?

Algunos hoteles tienen electricidad a 110 o 220 voltios (corriente alterna) pero recomendamos vivamente la utilización de un adaptador para todos los aparatos que lleves contigo, incluidos los ordenadores.

¿Cuáles son las lenguas oficiales?

Aunque la lengua oficial es el francés, las lenguas autóctonas, entre ellas el tahitiano, siguen siendo practicadas en cada archipiélago. El inglés también se habla corrientemente, en especial en las zonas turísticas.

¿Es potable el agua?

El agua del grifo es potable en Papeete y en toda la isla de Bora Bora. Para las otras islas, infórmate. En caso de duda, utiliza agua mineral de una botella no abierta previamente.

Islas de la Sociedad

Isla de Tahití

Es la isla de mayor superficie y la más importante de la Polinesia Francesa. Aquí se localiza la capital, Papeete, y el único aeropuerto internacional.

Concentra la vida nocturna y sitios de interés cultural. Los horarios de operación de los vuelos de Latam exigen pernoctar al menos 1 noche en la isla.

Coronada por majestuosos picos en forma de círculo, su interior montañoso alberga valles sagrados, arroyos de aguas cristalinas e imponentes cataratas.

La mayor parte de la población vive cerca de la costa, y su interior, pese a la proximidad a la bulliciosa Papeete, conserva intacta su interior. Papeete significa “cesta de agua”, era antaño un lugar de reunión donde los tahitianos veían a llenar sus calabazas con agua fresca.

En la actualidad, Papeete es el centro neurálgico del territorio, alberga hoteles de categoría internacional, spas, restaurantes refinados, clubes nocturnos, bulliciosos mercados, museos, tiendas de perlas y comercios.

En Tahití encontramos algunas playas de arena dorada y blanca, pero la mayoría son de arena negra y en general no suelen ser de arena fina y el fondo marino tiende a estar cubierto de formaciones coralinas, muy recomendadas para el surf.

La península de Tahití Iiti, en el extremo opuesto de Papeete, con montes, cascadas y selvas, conserva su ambiente apacible y es ideal para ecoturismo o vacaciones en contacto con los isleños, su infraestructura se limita a posadas.



Qué hacer

➤ En el mar

- Travesía al encuentro de delfines en mar abierto.
- Observación de ballenas en el Mar de la Luna de Agosto a Octubre (entre Tahití y Moorea).
- Lagoon safari. Paseo en lancha hasta un banco de arena en aguas de 1 metro de profundidad.
- Excursión de snorkeling, ideal para principiantes. 1 hora y media. Posibilidad de realizarlo en laguna o en mar abierto, cerca del arrecife.
- Travesía en catamarán durante la puesta de sol. 1 hora.
- Alquiler de catamarán, con piloto.
- Paseo guiado en moto de agua.
- Esquí acuático.

- Buceo (acantilados, naufragios, tiburones, morenas, napoleones, jardines de coral).
- Pesca deportiva de alta mar (marlín, pez vela, atún, dorado, wahoo).
- Actividades gratuitas disponibles en algunos hoteles: kayaks, snorkeling, gimnasia acuática.

➤ **En tierra**

- Excursión alrededor de la isla.
- Excursión en todoterreno a las cascadas y valles del interior.
- Excursión en cuatriciclo al monte Marau. Duracion Medio día.
- Alquiler de coches.
- Golf. Cancha de Atimaono, 18 hoyos, 5.950 metros, par 72.
- Excursión guiada, a pie, por el valle y cascadas de Fautaua. 6 horas.
- Ascenso del monte Aorai (2.000 metros). Día entero. Alta dificultad.
- Actividades gratuitas disponibles en algunos hoteles: tenis, petanca, eventos culturales y artesanales, espectáculos folclóricos.

Isla de Moorea

Moorea es la isla de más fácil acceso desde Tahití, localizada a 18 km de mar, siendo opción apropiada para quienes buscan precios más económicos.

Es isla de magníficos paisajes y abundante verdor, cumbres con formas caprichosas y valles escarpados, adecuada para vacaciones, luna de miel, ecoturismo, turismo deportivo y para quienes buscan actividades diversas.

En la costa norte, dos profundas bahías (Cook y Opunohu) penetran como fiordos en el macizo montañoso y aquí se localizan la mayoría de los hoteles y sitios turísticos.

Moorea tiene playas de arena coralina y es tal vez la isla con mayor riqueza cultural: artesanía, tatuajes, espectáculos folclóricos, galerías de arte. Aunque Bora Bora la supera en colorido del mar, muchos concuerdan con que las montañas de Moorea son las más bellas.



Acceso desde Papeete:

- Air Moorea y Air Tahiti operan de 15 a 20 vuelos diarios (duración: 7 minutos).
- Catamaranes "Aremiti 5" y "Moorea Express" (30 minutos).
- Transbordadores "Aremiti Ferry" y "Moorea Ferry" (1 hora).
- Totalizan unas 30 travesías diarias por mar y al llegar a Moorea se ofrece transporte terrestre hasta los distintos puntos de la isla.

Qué hacer

➤ En el mar

- Tour de la isla, encuentro con rayas y delfines y visita de un islote.
- Excursión en velero con parada para bañarse y bucear con snorkel.
- Caminata submarina con casco. Inmersión de 30 minutos. (No requiere saber nadar y se respira con la misma facilidad que en la superficie)
- Encuentro en el agua con delfines de Moorea Dolphin Center. Con reserva previa.
- Travesía en catamarán durante la puesta de sol. 1 hora y media.
- Paracaídas ascendente, moto de agua (con guía), esquí acuático y buceo.
- Surf de arrecife. Tres sitios:
- Bahía Opunohu, con olas más pequeñas (crecen de Noviembre a Febrero).
- Bahía Cook, con olas aptas para principiantes y nivel intermedio (crecen ídem anterior).
- Haapiti, con olas poderosas aptas para experimentados. Salvo que aloje en el Haapiti Surf Lodge, requiere nadar 25 minutos hasta cualquiera de estos sitios o contratar un bote. No se arriendan tablas, por lo que debe traer la suya.
- Pesca deportiva en alta mar (marlín, atún, dorado). Medio día. Máximo 6 pasajeros.
- Alquiler de lancha con capacidad para 4 personas.
- Actividades gratuitas en los hoteles: snorkeling, piraguas, kayaks, botes a pedales.

➤ En tierra

- Tour de la isla en bus.
- Visita guiada de la aldea folclórica y artesanal Tiki Village.
- Excursión en todo terreno a cascada e interior de la isla.
- Cabalgata guiada al interior de la isla.
- Alquiler de coches.
- Excursión guiada en cuatriciclo por el valle Opunohu.
- Excursión a pie, guiada, por sendero arqueológico y paso de los tres pinos.
- Excursión a pie, guiada, por valle Opunohu y paso de los tres cocoteros.
- Ascenso a la cascada de Afareaitu y monte Mouaputa. Alta dificultad.
- Cena show en Tiki Village.
- Ceremonia de matrimonio tahitiano en Tiki Village.
- Sobrevuelo de la isla en helicóptero. 15 minutos.
- Competencias deportivas: triatlón, maratón, raids y otras pruebas de resistencia.
- Actividades gratuitas en los hoteles: tenis, gimnasio, espectáculos folclóricos, actividades artesanales, carreras de cangrejos (Club Bali Hai), lecciones de baile tahitiano.

Isla de Bora Bora

Es la más famosa de las islas polinésicas y favorita para los enamorados.

Su atractivo está en el luminoso colorido de las aguas, que brillan con todos los tonos imaginables de azules, verdes y violeta.

Sus playas de arena coralina, sin olas, se ubican en islotes del arrecife (llamados "motu") y, en la isla central, en el sector de Matira.



Acceso

Entre 6-9 vuelos diarios desde Tahití. Duración: 50 minutos. También hay vuelos desde Moorea, Huahine, Raiatea, Rangiroa, Manihi y Tikehau. Por mar, el acceso sólo es posible en los cargueros "Vaeanu" y "Hawaiki Nui"; son travesías lentas, no recomendables para el turista que busca comodidades básicas.

Qué hacer

➤ En el mar

- La excursión más típica incluye snórkeling en un jardín de coral, encuentro con rayas dentro de la laguna y con tiburones en la parte externa del arrecife.
- Travesía en catamarán o velero alrededor de la isla.
- Tour alrededor de la isla en moto acuática.
- Tour combinado, moto acuática y cuatriciclo por un islote del arrecife.
- Excursión en lancha con fondo de vidrio, para contemplar la vida submarina sin mojarse.
- Inmersión en mini submarino. Fórmula perfecta para descubrir la vida de las profundidades. Visión de 360°. Aire acondicionado. Máximo 6 pasajeros.
- Caminata submarina con casco. (No requiere saber nadar).
- Excursión guiada, a 3 metros de profundidad, en scooter submarina biplaza.
- Navegación durante la puesta del sol, con un cóctel y acompañamiento musical.
- Parasailing (paracaídas ascendente), base 2 personas.
- Pesca de arrastre por fuera del arrecife y en laguna (atún, dorado, bonito, barracuda).
- Buceo con 2 tanques. Nitrox disponible.
- Esquí acuático y wake board: por 15 minutos.
- Excursión al Lagoonarium, media jornada.
- Traslado ida y vuelta a un islote del arrecife (de 09:00 a 17:00).
- Actividades gratuitas disponibles en la mayoría de los hoteles: snorkeling, kayaks, piraguas a remo, botes a pedales, windsurf.
- Sólo en Hotel Le Meridien: paseo guiado en piragua a vela.

➤ **En tierra**

- Tour terrestre alrededor de la isla. 2 horas.
- Excursión en todoterreno a las alturas de Bora Bora.
- Alquiler de vehículos.
- Trekking. Medio día al valle de los reyes; día entero por la huella de los antepasados; día entero a la caverna sagrada; ascenso del monte Pahia.
- Actividades gratuitas disponibles en algunos hoteles: tenis, espectáculos folclóricos, demostraciones artesanales, traslados al pueblito de Vaitape.
- Otras actividades en tierra: tatuajes, traslados a misa dominical. Existen centros de relajación y belleza (spa) en 8 hoteles isleños.

➤ **En el aire**

- Sobrevuelo de la isla en helicóptero. Mínimo de 4 pasajeros.



TAHITI & MOOREA

7 NOCHES + DAY USE

Salidas: diarias

Servicios incluidos:

- Asistencia y recepción a la manera Tahitiana con collar de flores.
- Todos los traslados.
- 2 noches Tahití con desayuno + 5 noches Moorea.
- Desayuno Diario.
- Ferry Tahiti – Moorea- Tahiti.
- Despedida con collar de caracoles (símbolo que volverás a la Polinesia).

Precios servicios terrestres por persona en Euros. El importe detallado de impuesto corresponde a impuestos locales excepto tasa municipal que se abona en destino. No incluye IVA y Gastos Administrativos: 3,2%. Para pago exclusivo en PESOS no incluye impuesto PAIS según la Ley de Solidaridad N° 27541 ni RG 4815 ni RG 4815

Hotel y periodo		Hasta 30 Noviembre 2024	
Tahiti	Moorea	Single	Doble
Te Moana Resort	Manava Beach	EUR 3233+ 783 imp	EUR 1840 + 480 Imp
Hilton Tahiti Resort	Hilton Moorea Lagoon Resort y SPA	EUR 3629 + 880 Imp	EUR 2015 + 526 Imp
Le Tahiti by Pearl Resorts	Sofitel Moorea la Ora Beach	EUR 4164 + 1009 Imp	EUR 2332 + 609 Imp

NOTA:

- La tarifa No incluye la tasa Municipal (comprendida entre € 1,26 y € 2.10 dependiendo de la isla por día/por pasajero) que deben ser abonadas por los pasajeros en cada hotel al momento del check-out.
- El hotel Te Moana Resort Tahiti cobrará un Resort Fee de € 13.- por noche/por habitación

TAHITI & MOOREA

FAMILY PLAN: 2 menores hasta 11 años GRATIS

7 NOCHES + DAY USE

Salidas: diarias

Servicios incluidos:

- Asistencia y recepción a la manera Tahitiana con collar de flores.
- 2 noches Tahití + 5 noches Moorea
- Desayunos Diarios
- Despedida con collar de caracoles (símbolo que volverás a la Polinesia).

Precios servicios terrestres por persona en Euros. El importe detallado de impuesto corresponde a impuestos locales excepto tasa municipal que se abona en destino. No incluye IVA y Gastos Administrativos: 3,2%. Para pago exclusivo en PESOS no incluye impuesto PAIS según la Ley de Solidaridad N° 27541 ni RG 4815 ni RG 4815

Hotel y periodo		Hasta 30 Noviembre 2024
Tahiti	Moorea	Family Plan
Te Moana Resort	Manava Beach Resort y SPA	EUR 2490 + 379 Imp

NOTA:

- La tarifa No incluye la tasa Municipal (comprendida entre € 1,26 y € 2.10 dependiendo de la isla por día/por pasajero) que deben ser abonadas por los pasajeros en cada hotel al momento del check-out.
- El hotel Manava Suite Resort Tahiti cobrará un Resort Fee de € 13.- por noche/por habitación a pagar por el pasajero en destino.

TAHITI & BORA BORA

7 NOCHES + DAY USE

Salidas: Diarias

Servicios incluidos:

- Asistencia y recepción a la manera Tahitiana con collar de flores.
- Todos los traslados.
- 2 noches Tahití + 5 noches Bora Bora
- Desayunos Diarios
- Despedida con collar de caracoles (símbolo que volverás a la Polinesia).

Precios servicios terrestres por persona en Euros. El importe detallado de impuesto corresponde a impuestos locales excepto tasa municipal que se abona en destino. No incluye IVA y Gastos Administrativos: 3,2%. Para pago exclusivo en PESOS no incluye impuesto PAIS según la Ley de Solidaridad N° 27541 ni RG 4815

Hotel y periodo		Hasta 30 Noviembre 2024	
Tahiti	Bora Bora	Single	Doble
Le Royal Tahitien Tahiti	Hotel Royal Bora Bora	EUR 1446 + 351 Imp	EUR 952 + 249 Imp
Hotel Le Tahiti by Pearl Resorts	Le Bora Bora By Pearl Resorts	EUR 5315 + 1288 Imp	EUR 2966 + 774 Imp
Intercontinental Tahiti Resort	Hotel Intercontinental Le Moana Resort	EUR 5577 + 1351 imp	EUR 3109 + 812 IMP
Intercontinental Tahiti Resort	Intercontinental Thalasso y SPA	EUR 8758 + 2122 Imp	EUR 4814 + 1256 Imp

NOTA:

- La tarifa **No incluye la tasa Municipal (comprendida entre € 1,26 y € 2.10 dependiendo de la isla por día/por pasajero) que deben ser abonadas por los pasajeros en cada hotel al momento del check-out.**
- El hotel **Le Tahiti by Pearl Resort** cobrará un **Resort Fee de € 15.- por noche/por habitación a pagar por el pasajero en destino.**

**** No Incluye Aéreos Interislas **** Aéreos Interislas desde EUR 459 neto por pax

TAHITI, MOOREA & BORA BORA

10 NOCHES + DAY USE

Salidas: diarias

Servicios incluidos:

- Asistencia y recepción a la manera Tahitiana con collar de flores.
- Todos los traslados.
- Tahití + Moorea + Bora Bora
- 10 Desayunos
- Despedida con collar de caracoles (símbolo que volverás a la Polinesia).

Precios servicios terrestres por persona en Euros. El importe detallado de impuesto corresponde a impuestos locales excepto tasa municipal que se abona en destino. No incluye IVA y Gastos Administrativos: 3,2%. Para pago exclusivo en PESOS no incluye impuesto PAIS según la Ley de Solidaridad N° 27541 ni RG 4815

Hotel y periodo				Hasta 30 Noviembre 2024	
	Tahiti	Moorea	Bora Bora	Single	Doble
Noches / Hotel	1 Le Tahiti by Pearl Resorts	5 Manava Beach Resort y SPA	4 Le Bora Bora By Pearl Resorts	EUR 6229 + 1509 Imp	EUR 3450 + 900 Imp
Noches /Hotel	1 Hotel Kon Tiki Tahiti	5 Hotel Niu Beach	4 Hotel Le Maitai Bora Bora	EUR 3398 + 824 Imp	EUR 1998 + 521 Imp

NOTA:

- La tarifa No incluye la tasa Municipal (comprendida entre € 1,26 y € 2.10 dependiendo de la isla por día/por pasajero) que deben ser abonadas por los pasajeros en cada hotel al momento del check-out.
- El hotel Pearl Resort Tahiti cobrará en forma directa al pasajero un Resort Fee de € 16.- por noche/por habitación que será abonado en destino.

**** No Incluye Aéreos Interislas **** Aéreos Interislas desde EUR 529 neto por pax

TAHITI, MOOREA & BORA BORA

14 NOCHES + DAY USE

Salidas: diarias

Servicios incluidos:

- Asistencia y recepción a la manera Tahitiana con collar de flores.
- Todos los traslados.
- 2 Tahití + 6 Moorea + 6 Bora Bora
- Desayuno Diario
- Despedida con collar de caracoles (símbolo que volverás a la Polinesia).

Precios servicios terrestres por persona en Euros. El importe detallado de impuesto corresponde a impuestos locales excepto tasa municipal que se abona en destino. No incluye IVA y Gastos Administrativos: 3,2%. Para pago exclusivo en PESOS no incluye impuesto PAIS según la Ley de Solidaridad N° 27541 ni RG 4815

Hotel y periodo			Hasta 30 Noviembre 2024	
Tahiti	Moorea	Bora Bora	Single	Doble
Royal Tahitien Tahiti	Hotel Hibiscus	Hotel Royal Bora Bora	EUR 3739 + 906 Imp	EUR 2022 + 528 Imp
Le Tahiti by Pearl Resorts	Manava Beach Resort y SPA	Le Bora Bora By Pearl Resorts	EUR 8837 + 2093 Imp	EUR 4758 + 1242 Imp
Intercontinental Tahiti Resort	Sofitel la Ora Beach Resort	Intercontinental Le Moana Resort	EUR 9054 + 2193 Imp	EUR 4980+ 1300 Imp
Hilton Tahiti Resort	Hilton Moorea Lagoon Resort y SPA	Conrad Bora Bora Nui	EUR 10697 + 2591 Imp	EUR 5860 + 1529 Imp

NOTA:

- La tarifa No incluye la tasa Municipal (comprendida entre € 1,26 y € 2.10 dependiendo de la isla por día/por pasajero) que deben ser abonadas por los pasajeros en cada hotel al momento del check-out.
- El Hotel Le Tahiti by Pearl Resorts cobrará un Resort Fee de € 15.- por noche/por habitación a pagar por el pasajero en destino.

**** No Incluye Aéreos Interislas **** Aéreos Interislas desde EUR 529 neto por pax.

TAHITI, MOORA & BORA BORA

FAMILY PLAN: 2 menores hasta 12 años GRATIS

14 NOCHES + DAY USE

Salidas: diarias

Servicios incluidos:

- Asistencia y recepción a la manera Tahitiana con collar de flores.
- Todos los traslados.
- 2 Tahití + 6 Moorea + 6 Bora Bora
- Desayuno Diario
- Despedida con collar de caracoles (símbolo que volverás a la Polinesia).

Precios servicios terrestres por persona en Euros. El importe detallado de impuesto corresponde a impuestos locales excepto tasa municipal que se abona en destino. No incluye IVA y Gastos Administrativos: 3,2%. Para pago exclusivo en PESOS no incluye impuesto PAIS según la Ley de Solidaridad N° 27541 ni RG 4815 ni RG 4815/RG 5272

Hotel y periodo			Hasta 30 Noviembre 2024
Tahiti	Moorea	Bora Bora	Family Plan
Le Tahiti by Pearl Resorts	Manava Beach Resort y SPA	Le Bora Bora By Pearl Resorts	EUR 6107 + 1594 Imp

NOTA:

- La tarifa No incluye la tasa Municipal (comprendida entre € 1,26 y € 2.10 dependiendo de la isla por día/por pasajero) que deben ser abonadas por los pasajeros en cada hotel al momento del check-out.
- El hotel Le Tahiti by Pearl Resorts cobrará un Resorts Fee de€ 15.- por noche/por habitación a pagar por el pasajero en destino.

**** No Incluye Aéreos Interislas **** Aéreos Interislas desde EUR 529 neto por pax.